

Schiedel IGNIS PROTECT

Pravilna izvedba prehoda dimovodnih priključkov skozi stene iz gorljivih materialov je v lesenih montažnih stavbah s stališča zagotavljanja požarne varnosti izredno pomemben detajl. V teh primerih je potreben preizkušen gradbeni element, ki zagotavlja tako izvajalcem in investitorjem, kot tudi končnim uporabnikom, zanesljivo požarno varnost.

Schiedel IGNIS PROTECT je posebej za ta namen razvit in v praksi preizkušen izdelek iz mineralne volne, ki pri prehodu dimovodnih napeljav skozi stene izdelane iz gorljivih materialov, le-te ščiti pred požarom. Zagotavlja zanesljivo, enostavno in za montažo prijazno rešitev.

S tem elementom so izpolnjene zahteve iz predpisov (FeuVo in DIN 18160), ki določajo, da pri temperaturah dimnih plinov do 400°C. površinska temperatura gorljivih elementov, ki mejijo na dimnik ne sme presegati 85°C, dodatno pa pri vžigu saj v dimniku površinska temperatura okoliških elementov ne sme prekoračiti 100 °C.

IGNIS PROTECT je monolitni gradbeni element, izdelan iz mineralne volne, namenjene za uporabo v dimovodni tehniki (gostota 120 kg/m³, razred gorljivosti A1 po DIN 4102).

Trdno vgrajen zunanji cevni vstavek sega na notranji strani 25 mm iz ravnine elementa in s tem ščiti sosednje stenske obloge (npr. mavčno kartonske plošče) pred visokimi površinskimi temperaturami.

Z izvlačljivimi cevnimi vstavki iz mineralne volne se lahko **IGNIS PROTECT** prilagodi za premere dimovodnih cevi 110, 130, 150 in 180 mm.

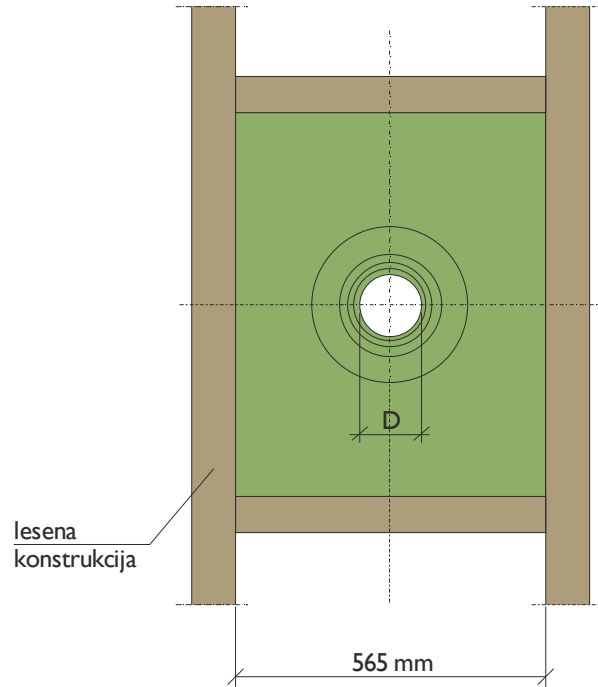
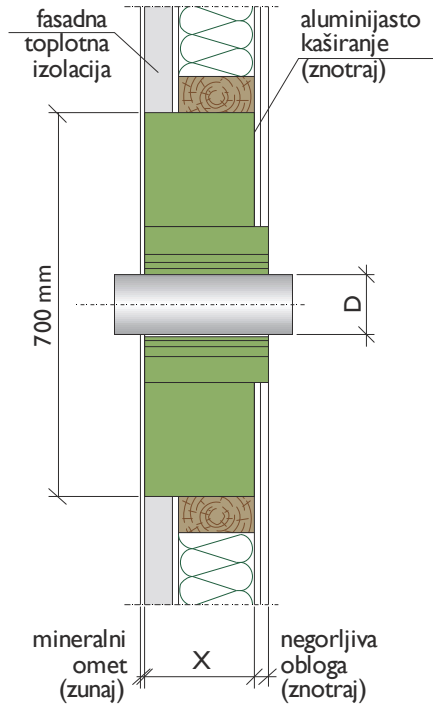


Karakteristike:

- Standardna dimenzija 565 mm (š) x 700 mm (v)
- Elementi dobavljivi v debelinah od 100 do 400 mm
- Širina ustreza standardnemu rastru lesenih stenskih konstrukcij
- Notranja stran kaširana z aluminijasto folijo, za pritrnitev parne ovire oz. zapore
- Zunanja površina nosilna za izvedbo zaključnega sloja fasade
- Hitra in enostavna montaža

Šifra izdelka	Debelina (mm)	Zunanje mere (mm)	Teža (kg)
700365	100	565 / 700 (širina / višina)	4,0
700366	150		6,0
700367	200		8,4
700368	250		10,5
700369	300		12,5
700370	350		15,0
700371	400		16,7

VGRADNJA IGNIS PROTECTA



Debeline Ignis Protect-ov (X):

100, 150, 200, 250, 300, 350, 400 mm

Premeri odprtih za vgradnjo dimovodov (D):

110, 130, 150, 180, 225* mm

* velja samo za vgradnjo dimnika Schiedel Kerastar, s premerom dimne cevi 180 mm!



Grafični prikaz vgradnje Ignis Protecta v leseno montažno steno z dimnikom in dimovodom, ki prehaja skozi njo.